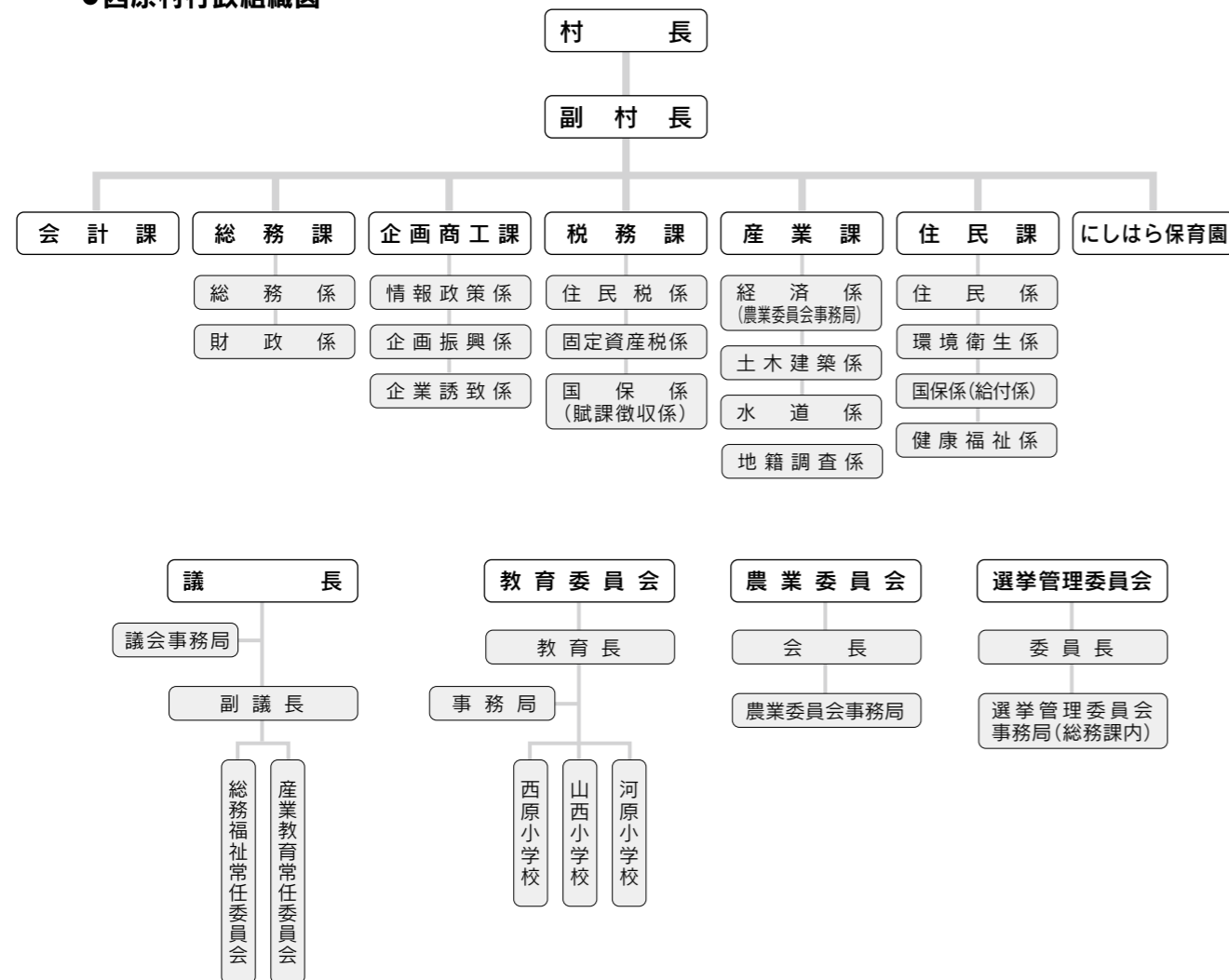


●西原村行政組織図



●村税の内訳

(単位:千円)

	平成18年度			平成19年度			平成20年度			平成21年度		
	決算額	構成比	対前年度伸率	決算額	構成比	対前年度伸率	決算額	構成比	対前年度伸率	決算額	構成比	対前年度伸率
市町村民税	214,189	32.0%	111.5%	325,956	40.8%	152.2%	256,597	35.2%	78.7%	254,011	34.7%	99.0%
(村民税・個人)個人	(140,309)	(21.0%)	(108.3%)	(202,264)	(25.3%)	(144.2%)	(207,630)	(28.5%)	(102.7%)	(211,001)	(28.9%)	(101.6%)
(村民税・法人)法人	(73,881)	(11.0%)	(118.2%)	(123,693)	(15.5%)	(167.4%)	(48,968)	(6.7%)	(39.6%)	(43,010)	(5.9%)	(87.8%)
固定資産税	395,247	59.1%	103.3%	412,471	51.6%	104.4%	410,187	56.3%	99.4%	416,939	57.0%	101.6%
交付金・納付金	1,118	0.2%	100.5%	1,187	0.1%	106.1%	1,146	0.2%	96.6%	1,146	0.2%	100.0%
軽自動車税	15,273	2.3%	109.6%	16,313	2.0%	106.8%	17,313	2.4%	106.1%	17,623	2.4%	101.8%
市町村たばこ税	37,489	5.6%	104.9%	38,264	4.8%	102.1%	38,758	5.3%	101.3%	37,593	5.1%	97.0%
入湯税	5,636	0.8%	74.5%	5,320	0.7%	94.4%	4,521	0.6%	85.0%	3,718	0.5%	82.2%
合計	668,953	100.0%	105.7%	799,511	100.0%	119.5%	728,521	100.0%	91.1%	731,030	100.0%	100.3%

(資料:税務課)

10 行政

●歴代村長

	氏名	就任年月日	退任年月日
初代	荒木 三蔵	昭和35年9月16日	昭和51年9月15日
2代	加藤 末松	昭和51年9月16日	昭和55年9月15日
3代	山本 佐吉	昭和55年9月16日	平成8年9月15日
4代	加藤 義明	平成8年9月16日	平成20年9月15日
5代	日置 和彦	平成20年9月16日	

●歴代副村長(助役)

	氏名	就任年月日	退任年月日
初代	戸田 又芳	昭和42年2月11日	昭和50年2月10日
2代	古閑 正男	昭和50年4月9日	昭和58年4月8日
3代	緒方 和雄	平成6年4月1日	平成15年10月31日
4代	坂本 武	平成21年4月1日	

●歴代収入役

	氏名	就任年月日	退任年月日
初代	久保田喜嘉次	昭和35年11月5日	昭和38年3月31日
2代	山下 輝雄	昭和38年4月1日	昭和50年3月31日
3代	荒木 秋義	昭和50年4月9日	昭和62年4月8日
4代	緒方 和雄	昭和62年4月16日	平成6年3月31日
5代	加藤 盛雄	平成6年4月1日	平成16年8月31日
6代	永田 陸史郎	平成17年4月1日	平成21年3月31日

●歴代教育長

	氏名	就任年月日	退任年月日
初代	緒方 議	昭和35年9月3日	昭和41年11月4日
2代	山本 佐吉	昭和41年11月5日	昭和55年4月17日
3代	廣瀬 磨	昭和55年5月9日	平成3年6月30日
4代	坂田 悦男	平成3年7月5日	平成4年4月22日
5代	馬場 泰隆	平成4年9月8日	平成7年12月24日
6代	新川 哲男	平成8年1月10日	平成11年12月24日
7代	増永 孝徳	平成12年1月18日	平成17年12月21日
8代	曾我 敏秀	平成17年12月22日	