

平成22年度  
西原村勢要覽

# 資料編

## Contents

---

1 ■ 自然 ……………	2	7 ■ 交通・防犯 ……………	11
2 ■ 人口 ……………	3	8 ■ 救急・消防 ……………	12
3 ■ 産業 ……………	4	9 ■ 財政 ……………	13
4 ■ 保健・福祉 ……………	7	10 ■ 行政 ……………	14
5 ■ 教育・文化 ……………	9	11 ■ 選挙 ……………	16
6 ■ 生活環境 ……………	10	12 ■ 議会 ……………	16

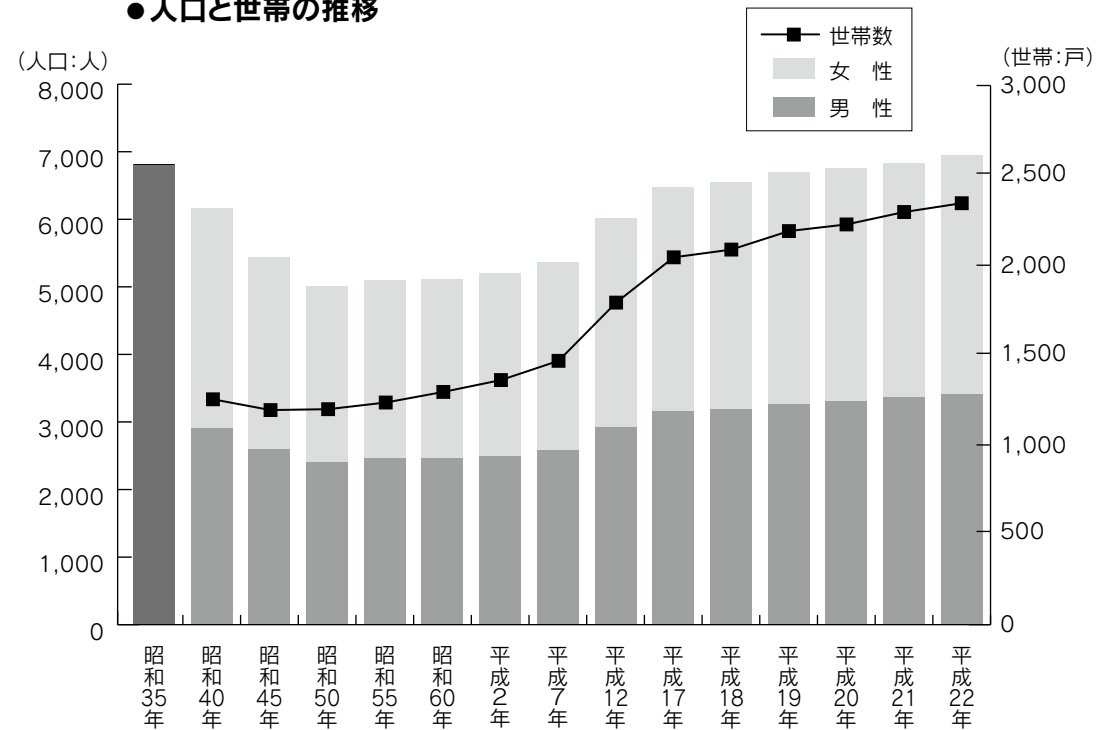
## 2 人口

### ●年度別人口

年月日	人口(人)	男(人)	女(人)	世帯数の推移(世帯)
昭和35.10.1	6,808	—	—	—
昭和40.4.1	6,162	2,910	3,252	1,254
昭和45.4.1	5,434	2,597	2,837	1,194
昭和50.4.1	5,008	2,398	2,610	1,199
昭和55.4.1	5,100	2,471	2,629	1,236
昭和60.4.1	5,108	2,461	2,647	1,295
平成2.4.1	5,209	2,491	2,718	1,361
平成7.4.1	5,358	2,587	2,771	1,468
平成12.4.1	6,022	2,918	3,104	1,792
平成17.4.1	6,464	3,163	3,301	2,044
平成18.4.1	6,546	3,188	3,358	2,087
平成19.4.1	6,698	3,257	3,441	2,190
平成20.4.1	6,759	3,311	3,448	2,227
平成21.4.1	6,838	3,362	3,476	2,296
平成22.4.1	6,939	3,414	3,525	2,345

(資料:住民基本台帳人口)

### ●人口と世帯の推移



## 1 自然

### ●位置と面積

#### 村の位置

西原村は熊本県の中心部熊本市から東方20km北緯32°54'19"の地点に位置し、東西約9km南北8.5km総面積77.23km<sup>2</sup>です。東は阿蘇郡南阿蘇村に北部は大津町、北西部は阿蘇くまもと空港に、南は上益城郡御船町及び同郡山都町にそれぞれ接しています。

#### 村の地勢

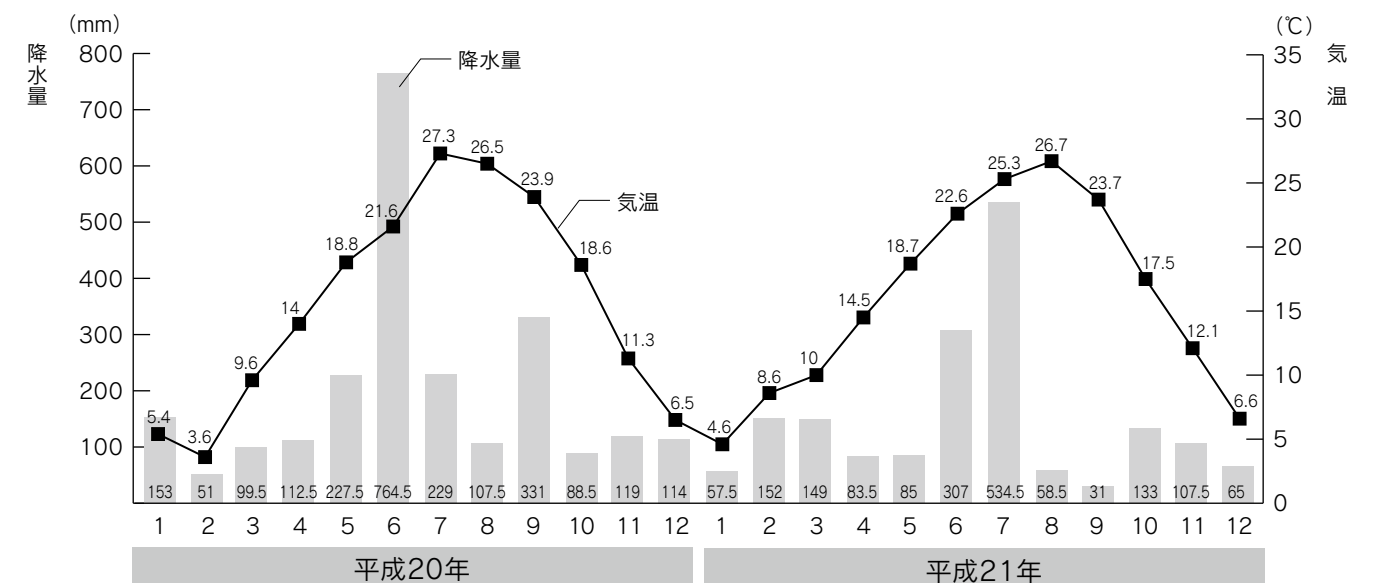
村の東部は阿蘇外輪山の一部である標高1,095mの俵山を中心に広大な原野と山林からなり、面積は約6,126haで総面積の80%を占めています。山麓と益城町に接する台地は本村唯一の耕地として畑、又は樹園地として利用されている他、西流する鳥子川と木山川流域又は、その他の小河川流域には水田が拓けています。



### ●平均気温・降水量

年	区分	1月	2月	3月	4月	5月	6月	7月	8月	9月	10月	11月	12月
平成20年	気温(℃)	5.4	3.6	9.6	14	18.8	21.6	27.3	26.5	23.9	18.6	11.3	6.5
	降水量(mm)	153	51	99.5	112.5	227.5	764.5	229	107.5	331	88.5	119	114
平成21年	気温(℃)	4.6	8.6	10	14.5	18.7	22.6	25.3	26.7	23.7	17.5	12.1	6.6
	降水量(mm)	57.5	152	149	83.5	85	307	534.5	58.5	31	133	107.5	65

(資料:熊本地方気象台)



●作物の類別作付面積の推移

		H9	H10	H11	H12	H13	H14	H15	H16	H17	H18	H19	H20	H21
水 稲	ヒノヒカリ	21,509	13,973	8,177	8,449	12,101	11,056	12,804	14,294	14,023	12,805	13,153	12,344	11,679
	森の熊さん			7,123	7,109	5,043	4,137	1,793	909	315	581	281	274	273
	コシヒカリ	106	153	116	152	82	108	168	20	42	157	95	149	172
	その他	630	1,494	270	473	624	471	461	368	510	421	462	463	420
	計	22,245	15,620	15,686	16,183	17,850	15,772	15,226	15,591	14,890	13,964	13,991	13,230	12,544
陸 稲	畑	368	320	258	210	125	120	117	121	120	137	63	55	23
麦	田・畑	270	174	109	98	130	71	57	128	44	145	86	43	45
大豆	田・畑	281	381	344	351	377	358	441	390	373	269	389	424	544
小豆	田・畑	200	247	110	122	87	148	147	140	126	91	85	89	80
落花生	田・畑	785	401	361	319	280	274	255	361	265	225	253	361	629
甘 藷	田・畑	18,988	19,212	18,898	19,170	18,910	18,117	17,793	17,660	17,472	15,831	15,997	17,526	15,989
里 芋	田・畑	4,134	3,025	2,808	3,076	2,995	2,763	2,985	2,998	3,238	3,297	3,582	2,776	2,857
人 参	田・畑	536	424	652	654	689	710	825	617	893	921	911	1,090	1,222
大 根	畑	218	203	367	253	293	208	268	248	201	234	392	100	131
キャベツ	畑	69	67	72	72	95	42	74	78	120	123	78	76	111
ほうれん草	畑	21	45	43	17	82	87	102	136	75	47	71	61	51
白 菜	田・畑							79	159	189	125	159	139	399
ね ぎ	畑	29	7	21	27	68	64	79	190	82	69	54	176	101
メロン	田・畑	501	537	445	422	398	210	200	133	96	151	90	66	89
イチゴ	田・畑	164	174	185	145	183	185	137	115	105	102	118	120	117
トマト	田・畑	113	110	120	178	177	166	230	173	165	137	134	110	126
スイカ	畑	145	140	155	155	120	84	92	5	10	11	0	-	-
たばこ	畑	235	235	70	70	75	95	73	73	93	0	0	-	-
芝	畑	2,259	2,259	2,852	2,414	1,708	1,264	1,306	923	1,182	720	1,039	390	860
く り	樹園地	1,855	1,991	2,698	2,356	3,136	3,544	3,042	3,471	3,006	3,307	3,130	2,251	2,816
う め	樹園地	47	45	103	41	62	62	61	84	57	59	27	13	27
ゆ ず	樹園地	332	376	381	406	360	445	400	392	346	281	302	273	279
茶	樹園地	411	241	296	291	183	168	224	184	156	135	89	70	105

(出展:西原村農業経営調査) (a)

●家畜飼育状況

年次	乳用牛		肉用牛		豚	
	飼養戸数	飼養頭数	飼養戸数	飼養頭数	飼養戸数	飼養頭数
	戸	頭	戸	頭	戸	頭
昭和55年	27	868	323	2,106	53	3,898
昭和60年	18	840	263	3,164	20	9,684
平成 2年	18	970	186	3,155	12	6,001
平成 5年	18	770	140	5,750	10	16,700
平成 6年	15	750	110	5,600	6	16,300
平成 7年	15	840	100	6,050	7	18,500
平成 8年	14	910	90	5,540	5	14,400
平成 9年	14	910	90	5,710	5	14,200
平成10年	14	920	83	4,710	5	14,300
平成11年	15	850	70	5,150	4	13,600
平成12年	15	850	70	5,150	4	13,600
平成13年	15	940	52	5,010	5	14,600
平成14年	15	1,000	48	4,700	5	15,500
平成15年	15	900	44	4,800	5	14,800
平成16年	15	900	48	4,990		
平成17年	14	850	47	5,240	5	14,500
平成18年	14	880	44	4,790	5	15,500

(資料:熊本農林水産統計年報)

3 産 業

●農業従事者の推移

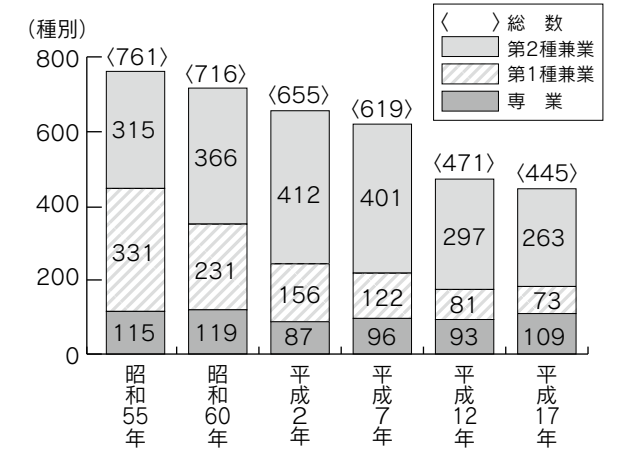
		H10	H11	H12	H13	H14	H15	H16	H17	H18	H19	H20	H21
調査戸数		525	536	550	551	555	513	534	532	511	472	446	460
農業従事者	男	530	541	555	539	552	515	538	515	508	490	459	446
	女	446	417	428	438	434	413	433	413	397	390	370	344
	計	976	958	983	977	986	928	971	928	905	880	829	790

(出展:西原村農業経営調査) (人)

●農業戸数の推移

	農家数				農家人口	農業就業人口
	総数	専業	第1種兼業	第2種兼業		
昭和55年	761	115	331	315	3,587	2,236
昭和60年	716	119	231	366	3,414	2,004
平成 2年	655	87	156	412	3,087	2,503
平成 7年	619	96	122	401	2,781	2,336
平成12年	471	93	81	297	2,102	1,321
平成17年	445	109	73	263	1,902	1,152

(資料:農業センサス)

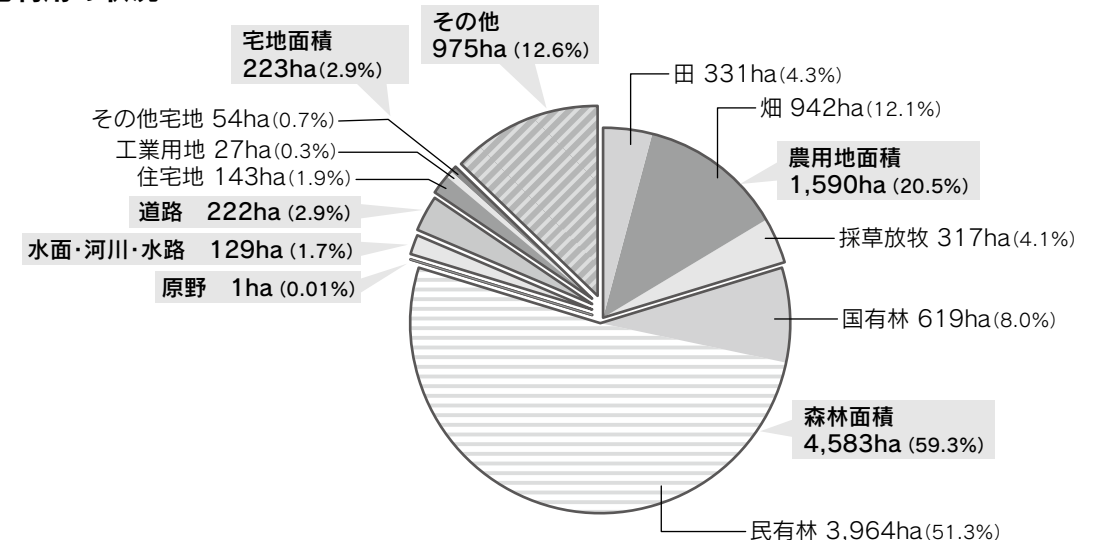


●耕地・耕作放棄地の推移

		H10	H11	H12	H13	H14	H15	H16	H17	H18	H19	H20	H21
耕地面積	田	21,979	22,584	23,523	22,491	23,830	22,556	23,808	24,717	26,002	23,323	21,186	20,336
	畑	35,202	35,079	36,822	38,152	37,169	37,426	36,844	39,531	46,647	39,511	36,167	33,838
	樹園地	3,200	3,794	4,425	4,414	5,521	4,450	4,993	5,964	4,974	6,201	4,929	4,741
	計	60,381	61,457	64,770	65,057	66,520	64,432	65,645	70,212	77,623	69,035	62,282	58,915
耕作放棄地	田	1,555	1,860	2,061	1,857	1,368	1,158	1,417	1,234	1,006	1,038	1,017	1,269
	畑	2,801	4,026	4,854	4,393	3,127	2,796	2,943	2,842	2,317	1,997	1,935	2,280
	計	4,356	5,886	6,915	6,250	4,495	3,954	4,360	4,076	3,323	3,035	2,952	3,549

(出展:西原村農業経営調査) (a)

●土地利用の状況 (平成21年熊本県統計年鑑)



## 4 保健・福祉

### ●医療施設状況

診療所		
施設数	病床数	医院
1	18	永広医院
1	0	のむら内科クリニック

### ●歯科医療施設状況

診療所	
施設数	医院
1	桑田歯科
1	赤尾歯科クリニック

### ●保育所の状況

保育所名	定員	入所児数	年齢別内訳			
			3歳児未満	3歳児	4歳児	5歳児
にしはら保育園	160	186	60	37	44	45

### ●国民年金加入者数の状況(各年3月31日現在)(単位:人)

年度	総数	強制	任意
平成16年	1,667	1,662(474)	5
平成17年	1,687	1,683(485)	4
平成18年	1,717	1,710(499)	7
平成19年	1,677	1,667(503)	10
平成20年	1,743	1,731(514)	12
平成21年	1,753	1,741(496)	12

※( )は3号被保険者

(資料:住民課)

### ●国民健康保険の加入状況

(単位:人)

年度	加入状況				
	世帯数	被保険者数	一般	退職	老人
平成16年	1,116	2,554	1,613	228	713
平成17年	1,155	2,618	1,625	294	699
平成18年	1,183	2,619	1,620	314	685
平成19年	1,220	2,659	1,653	337	669
平成20年	1,034	2,024	1,900	124	0
平成21年	1,026	2,050	1,947	103	0

(資料:住民課)

### ●国民健康保険医療給付の状況

年度	療養諸費					その他の給付		高額療養費	1人当たり 受診件数	1人当たり 費用額(円)	1人当たり 保険者 負担額(円)
	受診 件数	総費用額	保険者 負担額	歯科	薬剤	出産育児 一時金	葬祭費				
平成16年	19,841	471,768,161	340,138,026	122,844,366	9,085,769	4,500,000	1,170,000	41,568,913	7.8	184,717	133,179
平成17年	22,115	516,212,085	375,444,669	130,702,746	10,064,670	3,600,000	930,000	44,227,313	8.4	197,178	143,409
平成18年	23,769	532,587,250	396,183,412	126,938,600	9,465,238	5,600,000	1,290,000	38,472,852	9.1	203,355	151,273
平成19年	26,266	590,084,463	438,272,326	143,389,066	8,423,071	5,600,000	1,770,000	48,418,115	9.9	221,920	164,826
平成20年	26,311	571,254,392	412,753,775	140,262,430	18,238,187	5,630,000	90,000	50,832,460	13	282,240	203,930
平成21年	26,757	586,681,703	424,972,794	142,653,334	19,055,575	4,073,150	180,000	49,366,979	13.1	286,186	207,304

(資料:住民課)

### ●工業の推移

会社名	事業内容	立地年度	操業開始	従業員数
アートキャンディ(株)	食品製造、装飾菓子の製造	1987	1985	78
(株)インターナショナルケミカル	発泡ネット・シート類製造	1987	1961	64
エーザイ生科研(株)	農業用肥料、土壌改良剤製造	1987	1989	57
(株)お菓子の香梅	菓子製造業	1981	1984	226
(株)共和 熊本工場	粘着テープ・シート類製造・ゴム製品製造	1987	1992	41
(株)チウキヨー熊本営業所	超硬合金製品等製造	1961	1975	65
テクノデザイン(株)	半導体関係設計、開発	2004	2004	123
ナカヤマ精密(株)熊本工場	半導体関連精密金型等製造	1984	1984	118
ネクサスプレシジョン(株)	金属加工、加工製造業	1982	1989	65
(株)堀場エステック	ガス流量制御装置等製造	1988	1988	94
マルキン食品(株)	食品製造、装飾菓子の製造豆腐製造	2004	2005	54
(株)三井電気	半導体関連部品製造	1985	1991	63
(株)東京カソード研究所	半導体関連機器製造	1985	1959	106

(資料:企画商工課)

	事業所数(戸)	従業者数(人)	製造出荷額等(万円)
平成元年	21	529	991,069
平成2年	28	833	1,272,309
平成3年	29	931	1,609,023
平成4年	31	996	1,620,315
平成5年	34	1,066	2,659,219
平成6年	31	1,034	2,719,333
平成7年	32	1,057	2,898,052
平成8年	35	1,220	3,516,732
平成9年	36	1,304	3,979,295
平成10年	35	1,274	3,641,491
平成11年	35	1,292	3,847,139
平成12年	35	1,397	4,427,760
平成13年	32	1,241	2,522,663
平成14年	32	1,196	2,155,723
平成15年	30	1,233	2,108,022
平成16年	29	1,306	2,504,036
平成17年	29	1,348	2,433,182
平成18年	32	1,542	2,926,116
平成19年	35	1,541	3,275,008
平成20年	32	1,518	2,993,927
平成21年	33	1,351	2,001,658

(資料:工業統計調査)

### ●商業の推移

区次	合計			小売業計						
	事業所数 (戸)	従業者数 (人)	年間商品 販売額 (百万円)	事業所数 (戸)	従業者数 (人)	年間商品 販売額 (百万円)	事業所数 (戸)	従業者数 (人)	年間商品 販売額 (百万円)	売場面積 (㎡)
昭和60年	67	133	1,507	7	—	—	60	—	—	—
昭和63年	60	237	5,913	5	—	—	55	—	—	—
平成3年	55	316	16,610	6	—	—	49	—	—	—
平成6年	62	207	8,119	8	—	—	54	—	—	—
平成9年	62	114	6,591	6	—	—	56	—	—	—
平成14年	68	264	5,129	9	39	2,585	59	225	2,544	5,864
平成16年	72	312	5,392	12	68	2,716	60	244	2,676	5,976
平成19年	80	369	5,236	12	113	1,976	68	256	3,259	5,866

(資料:商業統計調査)

## 5 教育・文化

### ●児童・生徒数の推移

年	小学校(2校)				中学校(1校)			
	児童数				生徒数			
	学級数	総数	男	女	学級数	総数	男	女
平成14年	18	393	201	192	8	229	125	104
平成15年	19	380	200	180	8	225	115	110
平成16年	19	372	207	165	7	214	109	105
平成17年	21	383	203	180	6	201	110	91
平成18年	20	397	212	185	6	189	99	90
平成19年	20	393	210	183	6	181	103	78
平成20年	20	399	218	181	6	188	99	89
平成21年	21	401	218	183	7	198	113	85
平成22年	22	429	229	200	7	193	109	84

(資料:教育委員会)

### ●指定文化財一覧(平成22年度現在)

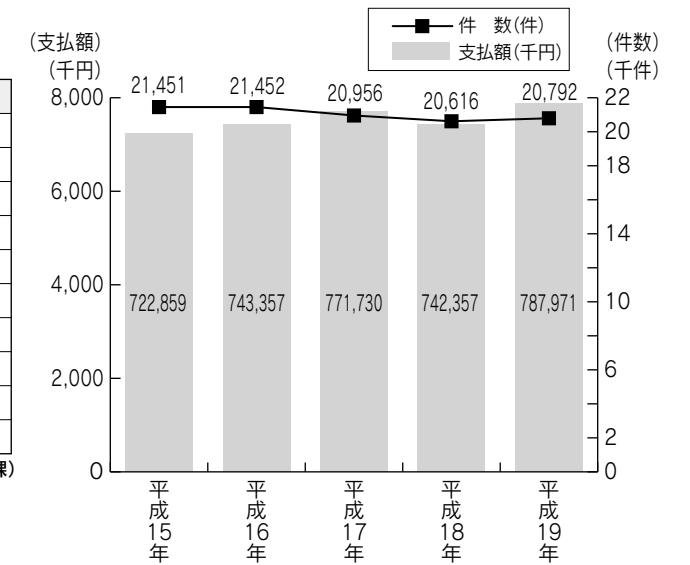
指定	種別	名称	所在地	指定年
国	登録	矢野家住宅本宅	河原	
国	登録	矢野家住宅新宅	河原	
村	有形(建)	磨崖仏	鳥子	平成6年
村	有形(建)	梵字六地藏	河原	平成6年
村	有形(建)	六地藏板碑	河原	平成6年
村	有形(建)	六地藏	宮山	平成6年
村	有形(建)	六地藏	小森	平成6年
村	考古資料	大珠	小森	平成6年
村	考古資料	石刀	宮山	平成6年
村	考古資料	縄文土器	小森	平成9年
村	考古資料	銅矛	鳥子	平成9年
村	名勝	白糸の滝	河原	平成7年
村	名勝	揺ヶ池	小森	平成7年

(資料:教育委員会)

### ●老人医療給付の状況

年度		国保	社保	合計
		件数(件)	14,933	6,518
平成15年	支払額(千円)	514,283	208,576	722,859
平成16年	件数(件)	14,949	6,503	21,452
	支払額(千円)	530,206	213,151	743,357
平成17年	件数(件)	14,699	6,257	20,956
	支払額(千円)	556,122	215,608	771,730
平成18年	件数(件)	14,601	6,015	20,616
	支払額(千円)	551,339	191,018	742,357
平成19年	件数(件)	14,952	5,840	20,792
	支払額(千円)	586,518	201,453	787,971

(資料:住民課)



### ●介護保険の状況

年度	一号被保険者数 (65歳以上)	要支援・要介護認定者数								認定率 (%)	保険給付 総額(円)
		総数	要支援1	要支援2	要介護1	要介護2	要介護3	要介護4	要介護5		
平成18年	1,630	235	52	22	36	27	33	26	39	14.4	357,903,897
平成19年	1,632	230	32	33	41	31	39	20	34	14.1	356,676,619
平成20年	1,661	234	29	28	50	31	29	30	37	14.1	358,557,193
平成21年	1,679	242	31	23	46	40	32	30	40	14.4	393,194,379

(資料:住民課)

### ●健康診査実施状況

検診項目	受診者数(人)				
	平成17年度	平成18年度	平成19年度	平成20年度	平成21年度
基本健診	599	746	750	722	708
胃がん	517	353	396	572	519
子宮がん	387	339	413	500	574
乳がん	510	493	589	775	823
大腸がん	482	562	631	705	672
大腸内視鏡	32	24	86	66	83
胸部レントゲン	806	899	794	929	871
肝炎ウイルス	—	—	—	—	19

(資料:住民課)

### ●死因別死亡者の状況

死因	死亡者数(人)				
	平成17年度	平成18年度	平成19年度	平成20年度	平成21年度
悪性新生物	11	12	17	10	14
心疾患	9	6	4	5	3
脳血管疾患	2	4	2	5	4
肺炎	5	10	14	10	7
その他	24	27	34	33	29

(資料:住民課)



## 7 交通・防犯

### ●交通事故発生状況

発生市町村別						第1当事者の居住市町村別					
平成21年			前年比			平成21年			前年比		
発生件数	死者数	負傷者数	発生件数	死者数	負傷者数	発生件数	死者数	負傷者数	発生件数	死者数	負傷者数
32	0	51	-4	-3	8	46	0	56	0	-1	-1

(資料:交通事故統計)

### ●交通事故率県内順位

発生市町村別				高齢者死傷者の居住市町村別			
発生件数	道路実延長100km当たり			高齢者死傷者数	道路実延長100km当たり		
	道路実延長(m)	100km当たり	順位		道路実延長(m)	100km当たり	順位
32	165,173	19.4	21	5	1,620	30.9	35

(資料:交通事故統計)

### ●交通事故発生状況の推移

平成17年			平成18年			平成19年			平成20年			平成21年		
発生件数	死者数	負傷者数	発生件数	死者数	負傷者数	発生件数	死者数	負傷者数	発生件数	死者数	負傷者数	発生件数	死者数	負傷者数
47	0	63	30	0	47	22	1	30	36	3	43	32	0	51

(資料:交通事故統計)

## 6 生活環境

### ●道路の状況 (平成22年4月1日現在)

区分	路線数(本)	実延長(m)	改良道(m)	改良率(%)	舗装道(m)	舗装率(%)	種類別内訳				
							道路		橋梁		トンネル
							延長	個数	延長	個数	延長
主要地方道	1	13,987.40	13,987.40	100.00%	13,987.40	100.00%	12,029.30	8	800.2	1	1,157.90
一般県道	2	5,869.70	5,300.90	90.31%	5,869.70	100.00%	5,859.90	1	9.8	—	—
村道	146	145,767.10	51,387.70	35.25%	137,486.80	94.32%	144,912.85	61	854.25	—	—
計	149	165,624.20	70,676.00	42.67%	157,343.90	95.00%	162,802.05	70	1,664.25	1	1,157.90

(資料:産業課)

### ●道路の状況

平成22年4月1日現在

区分	路線数	実延長(m)	舗装延長(m)	舗装率(%)
県道	3	19,857.10	19,857.10	100.00%
村道	146	145,767.10	137,486.80	94.32%
計	149	165,624.20	157,343.90	95.00%

(資料:公共施設状況調査)

### ●ごみ収集の状況 (各年3月31日現)

年度	年間収集量(t)				1日当たりの収集量(t)				1人当たり収集量(kg)			
	可燃ごみ	不燃ごみ	資源ごみ	粗大ごみ	可燃ごみ	不燃ごみ	資源ごみ	粗大ごみ	可燃ごみ	不燃ごみ	資源ごみ	粗大ごみ
平成12年	949	47	181	88	2.60	0.13	0.50	0.24	155.62	7.71	29.68	14.43
平成13年	1,107	28	202	49	3.03	0.08	0.55	0.13	177.83	4.50	32.45	7.87
平成14年	1,213	28	204	60	3.32	0.08	0.56	0.16	192.36	4.44	32.35	9.51
平成15年	1,248	26	172	48	3.42	0.07	0.47	0.13	195.37	4.07	26.93	7.51
平成16年	1,316	30	166	51	3.61	0.08	0.45	0.14	203.59	4.64	25.68	7.89
平成17年	1,364	27	160	47	3.74	0.07	0.44	0.13	208.37	4.12	24.44	7.18
平成18年	1,467	36	150	50	4.02	0.10	0.41	0.14	219.02	5.37	22.39	7.46
平成19年	1,606	28	151	29	4.40	0.08	0.41	0.08	237.61	4.14	22.34	4.29
平成20年	1,677	26	145	30	4.59	0.07	0.40	0.08	245.25	3.80	21.21	4.39
平成21年	1,628	24	150	39	4.46	0.07	0.41	0.11	234.62	3.46	21.62	5.62

(資料:住民課)

### ●軽自動車の保有台数 (平成21年4月1日現在)

台数	原動機付自転車					軽自動車・小型特殊自動車						二輪小型自動車	総数
	50cc以下	50cc・90cc	90cc以上	ミニカー	小計	二輪車	四輪乗用	四輪貨物	農耕用	特殊作業用	小計		
618	23	34	12	687	92	1,694	1,174	361	12	3,333	77	4,097	

(資料:税務課)

9 財政

●一般会計年度別決算状況(歳入)

(単位:千円)

	平成18年度		平成19年度		平成20年度		平成21年度	
	決算額	構成比	決算額	構成比	決算額	構成比	決算額	構成比
村 税	668,953	19.5%	799,511	25.6%	728,521	23.4%	731,030	22.0%
地 方 譲 与 税	95,320	2.8%	52,214	1.7%	48,661	1.6%	47,665	1.4%
自動車取得税交付金	17,603	0.5%	16,323	0.5%	14,961	0.5%	10,050	0.3%
娯楽利用税交付金	0	0.0%	0	0.0%	0	0.0%	0	0.0%
ゴルフ場利用税交付金	44,073	1.3%	40,276	1.3%	38,802	1.2%	38,496	1.2%
利子割交付金	1,648	0.0%	2,243	0.1%	2,300	0.1%	1,871	0.1%
配当割交付金	1,002	0.0%	1,457	0.0%	479	0.0%	439	0.0%
株式等譲渡所得交付金	844	0.0%	704	0.0%	182	0.0%	196	0.0%
地方消費税交付金	68,332	2.0%	69,831	2.2%	67,351	2.2%	70,798	2.1%
地方特例交付金	12,365	0.4%	4,281	0.1%	9,856	0.3%	10,501	0.3%
地方交付税	1,212,659	35.3%	1,246,306	39.9%	1,282,249	41.2%	1,355,405	40.7%
交通安全対策特別交付金	1,019	0.0%	988	0.0%	729	0.0%	832	0.0%
分担金及び負担金	63,613	1.9%	60,403	1.9%	58,313	1.9%	55,277	1.7%
使用料及び手数料	14,911	0.4%	14,983	0.5%	13,961	0.4%	8,597	0.3%
国庫支出金	171,858	5.0%	95,290	3.0%	196,148	6.3%	286,354	8.6%
県 支 出 金	212,145	6.2%	192,457	6.2%	174,341	5.6%	196,477	5.9%
財 産 収 入	35,655	1.0%	43,231	1.4%	35,285	1.1%	34,777	1.0%
寄 付 金	6,107	0.2%	4,000	0.1%	4,344	0.1%	177	0.0%
繰 入 金	214,592	6.2%	69,603	2.2%	9,767	0.3%	17,026	0.5%
繰 越 金	200,022	5.8%	210,783	6.7%	234,992	7.5%	243,294	7.3%
諸 収 入	59,599	1.7%	45,571	1.5%	63,512	2.0%	26,977	0.8%
村 債	334,900	9.7%	157,000	5.0%	131,000	4.2%	194,100	5.8%
歳 入 合 計	3,437,220	100.0%	3,127,455	100.0%	3,115,754	100.0%	3,330,339	100.0%

(資料:総務課)

●一般会計年度別決算状況(歳出)

(単位:千円)

	平成18年度		平成19年度		平成20年度		平成21年度	
	決算額	構成比	決算額	構成比	決算額	構成比	決算額	構成比
議 会 費	67,001	2.1%	66,683	2.3%	66,164	2.3%	64,767	2.1%
総 務 費	667,193	20.7%	671,098	23.2%	752,261	26.2%	667,873	22.0%
民 生 費	535,686	16.6%	561,010	19.4%	587,538	20.5%	613,783	20.2%
衛 生 費	251,334	7.8%	237,045	8.2%	225,498	7.9%	233,216	7.7%
農 林 水 産 業 費	227,917	7.1%	199,304	6.9%	179,562	6.3%	197,245	6.5%
商 工 費	13,966	0.4%	17,410	0.6%	14,980	0.5%	17,553	0.6%
土 木 費	155,684	4.8%	162,216	5.6%	145,268	5.1%	283,441	9.3%
消 防 費	114,450	3.5%	128,024	4.4%	116,810	4.1%	148,955	4.9%
教 育 費	507,533	15.7%	194,262	6.7%	187,796	6.5%	221,926	7.3%
災 害 復 旧 費	61,876	1.9%	14,808	0.5%	3,269	0.1%	9,233	0.3%
公 債 費	623,798	19.3%	630,001	21.8%	593,314	20.7%	582,016	19.1%
諸 支 出 金	0	0.0%	10,602	0.4%	0	0.0%	0	0.0%
歳 出 合 計	3,226,438	100.0%	2,892,463	100.0%	2,872,460	100.0%	3,040,008	100.0%

(資料:総務課)

8 救急・消防

●火災発生状況 西原村分

	件数	火災件数								損害額(千円)							
		建物火災						林野火災	車両火災	その他の火災	建物火災	林野火災	車両火災	その他の火災	合計		
		全焼	半焼	部分焼	ほや	爆発	計										
平成12年	2	1					1						5,811		345		6,156
平成13年	2				1		1						29		450		479
平成14年	2						0				2				500		500
平成15年	1						0		1					147			147
平成16年	3	1					1	2			1		670		30		700
平成17年	6		1		2		3	1	1	1			9,593	208	912	16	10,729
平成18年	2						1	1	1				486				486
平成19年	1						0	1						840			840
平成20年	3						0	1								464	464
平成21年	4	1					1				1		315		70	68	453

(資料:高遊原南消防本部)

●事故種別救急出動状況

		合計	火災	自然災害	水難	交通	労働災害	運動競技	一般負傷	加害	自損行為	救急	その他
		益城町	出場件数	1,271	3			147	8	7	148	1	16
	搬送人数	1,208				156	8	7	143	1	12	784	97
西原村	出場件数	240	2			26	4		24	2	8	166	8
	搬送人数	224	1			29	4		23	1	7	154	5
管 外	出場件数	9				8			1				
	搬送人数	7				7							
合 計	出場件数	1,520	5			181	12	7	173	3	24	1,010	105
	搬送人数	1,439	1			192	12	7	166	2	19	938	102

(資料:高遊原南消防本部)

●消防団

平成22年4月1日現在、単位:人

団長	副団長	分団長	副分団長	部長	班長	団員	計
1	1	8	8	16	24	197	255

(資料:総務課)

●消防設備

消 防 自 動 車	ポンプ		施設(消防施設法による)		
	小型動力ポンプ付積載車	計	警報サイレン	防火水槽	消火栓
-	23	23	1	47	27

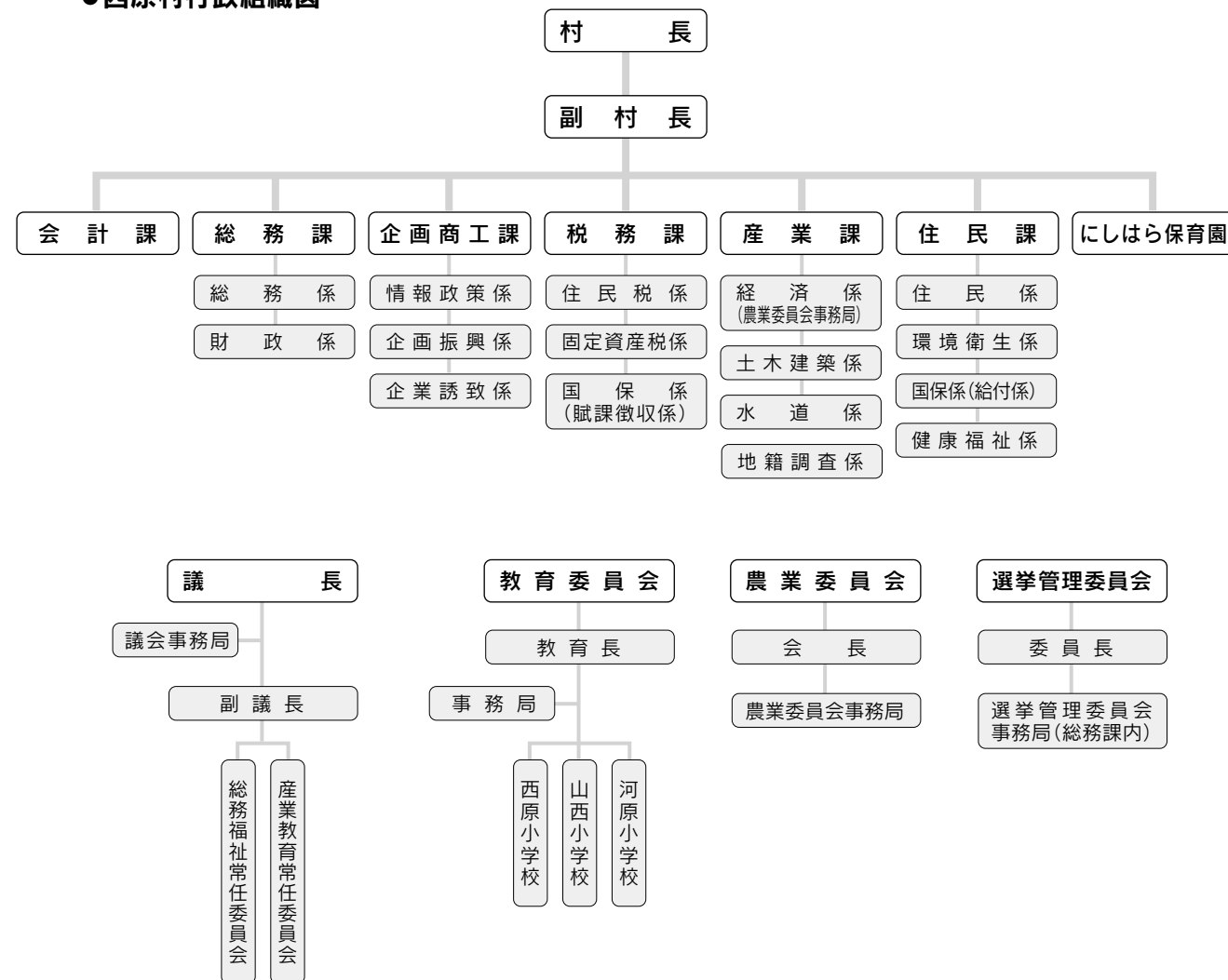
(資料:総務課)

●常備消防施設

消 防 自 動 車	水槽付ポンプ	高規格救急車	救急予備車	救助工作車	指揮車	その他	職員
1台	1台	2台	1台	1台	1台	2台	51人

(資料:総務課)

●西原村行政組織図



●村税の内訳

(単位:千円)

	平成18年度			平成19年度			平成20年度			平成21年度		
	決算額	構成比	対前年度伸率	決算額	構成比	対前年度伸率	決算額	構成比	対前年度伸率	決算額	構成比	対前年度伸率
市町村民税	214,189	32.0%	111.5%	325,956	40.8%	152.2%	256,597	35.2%	78.7%	254,011	34.7%	99.0%
(村民税・個人)個人	(140,309)	(21.0%)	(108.3%)	(202,264)	(25.3%)	(144.2%)	(207,630)	(28.5%)	(102.7%)	(211,001)	(28.9%)	(101.6%)
(村民税・法人)法人	(73,881)	(11.0%)	(118.2%)	(123,693)	(15.5%)	(167.4%)	(48,968)	(6.7%)	(39.6%)	(43,010)	(5.9%)	(87.8%)
固定資産税	395,247	59.1%	103.3%	412,471	51.6%	104.4%	410,187	56.3%	99.4%	416,939	57.0%	101.6%
交付金・納付金	1,118	0.2%	100.5%	1,187	0.1%	106.1%	1,146	0.2%	96.6%	1,146	0.2%	100.0%
軽自動車税	15,273	2.3%	109.6%	16,313	2.0%	106.8%	17,313	2.4%	106.1%	17,623	2.4%	101.8%
市町村たばこ税	37,489	5.6%	104.9%	38,264	4.8%	102.1%	38,758	5.3%	101.3%	37,593	5.1%	97.0%
入湯税	5,636	0.8%	74.5%	5,320	0.7%	94.4%	4,521	0.6%	85.0%	3,718	0.5%	82.2%
合計	668,953	100.0%	105.7%	799,511	100.0%	119.5%	728,521	100.0%	91.1%	731,030	100.0%	100.3%

(資料:税務課)

10 行政

●歴代村長

	氏名	就任年月日	退任年月日
初代	荒木 三蔵	昭和35年9月16日	昭和51年9月15日
2代	加藤 末松	昭和51年9月16日	昭和55年9月15日
3代	山本 佐吉	昭和55年9月16日	平成8年9月15日
4代	加藤 義明	平成8年9月16日	平成20年9月15日
5代	日置 和彦	平成20年9月16日	

●歴代副村長(助役)

	氏名	就任年月日	退任年月日
初代	戸田 又芳	昭和42年2月11日	昭和50年2月10日
2代	古閑 正男	昭和50年4月9日	昭和58年4月8日
3代	緒方 和雄	平成6年4月1日	平成15年10月31日
4代	坂本 武	平成21年4月1日	

●歴代収入役

	氏名	就任年月日	退任年月日
初代	久保田喜嘉次	昭和35年11月5日	昭和38年3月31日
2代	山下 輝雄	昭和38年4月1日	昭和50年3月31日
3代	荒木 秋義	昭和50年4月9日	昭和62年4月8日
4代	緒方 和雄	昭和62年4月16日	平成6年3月31日
5代	加藤 盛雄	平成6年4月1日	平成16年8月31日
6代	永田 陸史郎	平成17年4月1日	平成21年3月31日

●歴代教育長

	氏名	就任年月日	退任年月日
初代	緒方 議	昭和35年9月3日	昭和41年11月4日
2代	山本 佐吉	昭和41年11月5日	昭和55年4月17日
3代	廣瀬 磨	昭和55年5月9日	平成3年6月30日
4代	坂田 悦男	平成3年7月5日	平成4年4月22日
5代	馬場 泰隆	平成4年9月8日	平成7年12月24日
6代	新川 哲男	平成8年1月10日	平成11年12月24日
7代	増永 孝徳	平成12年1月18日	平成17年12月21日
8代	曾我 敏秀	平成17年12月22日	



## 11 選挙

## ●最近の主要選挙執行状況

区分	執行日	有権者数			投票者数			投票率		
		男	女	計	男	女	計	男	女	計
参議院議員通常選挙	H22.7.11	2,690	2,902	5,592	1,782	1,862	3,644	66.25	64.16	65.16
衆議院議員総選挙	H21.8.30	2,643	2,855	5,498	2,066	2,173	4,239	78.17	76.11	77.10
村長・村議会議員選挙	H20.9.7	2,574	2,787	5,361	2,242	2,492	4,734	87.10	89.42	88.30
熊本県知事選挙	H20.3.23	2,562	2,794	5,356	1,397	1,418	2,815	54.53	50.75	52.56
衆議院議員補欠選挙	H19.7.29	2,549	2,798	5,347	1,813	1,942	3,755	71.13	69.41	70.23
参議院議員通常選挙	H19.7.29	2,549	2,798	5,347	1,816	1,948	3,764	71.24	69.62	70.39
熊本県議会議員選挙	H19.4.8	2,510	2,767	5,277	1,507	1,614	3,121	60.04	58.33	59.14

## 12 議会

## ●歴代議長

	氏名	就任年月日	退任年月日
初代	加藤 末松	昭和35年10月7日	昭和37年3月1日
2代	林田 光雄	昭和37年3月6日	昭和39年9月24日
3代	加藤 末松	昭和39年10月1日	昭和43年9月24日
4代	秋吉 政吉	昭和43年10月4日	昭和47年9月24日
5代	草野 重信	昭和47年10月5日	昭和49年9月29日
6代	島野 政喜	昭和49年9月30日	昭和51年9月24日
7代	山口 輝雄	昭和51年10月1日	昭和53年9月24日
8代	草野 重信	昭和53年9月25日	昭和55年9月24日
9代	戸田 輝久	昭和55年9月29日	昭和56年2月24日
10代	西村 定人	昭和56年2月26日	昭和59年9月24日
11代	久保田勇三	昭和59年9月28日	昭和63年9月24日
12代	秋吉 隆	昭和63年9月29日	平成4年9月24日
13代	秋吉 隆	平成4年9月28日	平成8年9月24日
14代	松浦 茂次	平成8年9月25日	平成12年9月24日
15代	岡本 数継	平成12年9月25日	平成16年9月24日
16代	日置 篤徳	平成16年9月27日	平成20年9月24日
17代	今村 和己	平成20年9月25日	

## ●歴代副議長

	氏名	就任年月日	退任年月日
初代	西岡 喬	昭和35年10月7日	昭和39年9月24日
2代	島野 政喜	昭和39年10月1日	昭和43年9月24日
3代	米田 定	昭和43年10月4日	昭和47年9月24日
4代	荒木 熊吉	昭和47年10月5日	昭和49年9月29日
5代	村上 哲生	昭和49年9月30日	昭和51年9月24日
6代	中村 長生	昭和51年10月1日	昭和53年9月24日
7代	坂田 岸雄	昭和53年9月25日	昭和55年9月24日
8代	山本 昭久	昭和55年9月29日	昭和59年9月24日
9代	戸田 輝久	昭和59年9月28日	昭和63年9月24日
10代	宮田 軍次	昭和63年9月29日	平成4年9月24日
11代	宮田 軍次	平成4年9月28日	平成5年2月12日
12代	松浦 茂次	平成5年3月12日	平成8年9月24日
13代	坂本 忠夫	平成8年9月25日	平成12年9月24日
14代	松本 昭	平成12年9月25日	平成16年9月24日
15代	渡邊 公男	平成16年9月27日	平成20年9月24日
16代	西村 成美	平成20年9月25日	平成22年9月21日
17代	山田 政晴	平成22年9月30日	



水と緑とひかりの村  
にしはら

# 西原村

*Kumamoto Nishihara*

平成22年度 西原村勢要覧

熊本県 西原村



熊本県 西原村

発行年月/平成23年3月  
発行/西原村役場村勢要覧作成委員会  
〒861-2492  
熊本県阿蘇郡西原村大字小森3259番地  
TEL.096-279-3111 FAX.096-279-3506  
<http://www.vill.nishihara.kumamoto.jp>