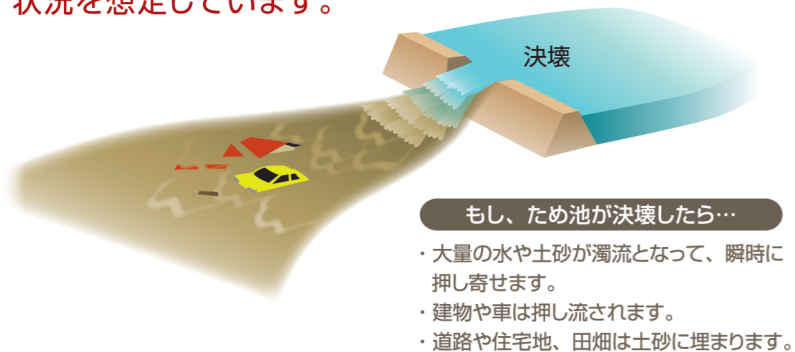


西原村ため池ハザードマップ

ふた いけ しもごもり いけ
布田ため池・下小森ため池

作成/平成30年2月 西原村 建設課

このマップは、晴天時の地震により、ため池が決壊した場合に、どのような被害となるかを知るために、布田ため池と下小森ため池が決壊し、全ての貯水量が瞬時に流出する状況を想定しています。



いざというときの緊急連絡先

消防	火事・救助・救急	119 (局番なし)
警察	事件・事故の通報	110 (局番なし)
西原村役場		096-279-3111
益城西原消防署		096-286-2119
大津警察署		096-294-0110
九州電力 大津営業所		0120-986-602
NTT 西日本	故障受付	113 (局番なし)
ガス	※販売店の電話番号を記入してください。	

いざという時の連絡手段

●災害時の安否確認
災害時には、電話やインターネットを利用して被災地にいる方の安否確認を行うことができます。

電話からは **災害用伝言ダイヤル 171** (局番なし)
パソコン・スマートフォン・携帯電話からは **web171**
<https://www.web171.jp>

携帯電話などに事前登録しておけば、外出先でも防災情報を受け取れます

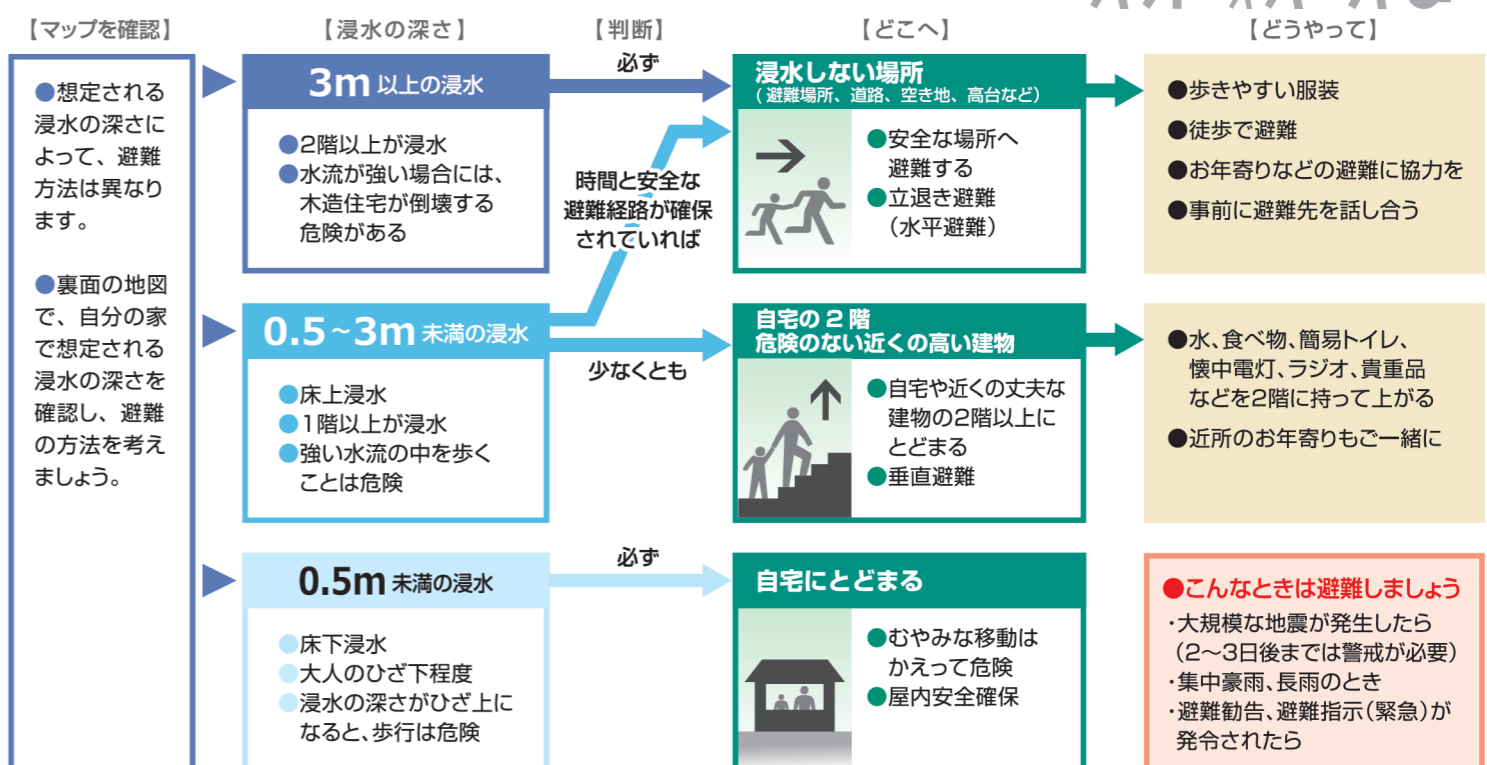
●熊本県防災情報メールサービス

○気象警報・注意報 ○土砂災害警戒情報
○地震・津波情報 ○火山情報(阿蘇山・九重山)
○県内各地に設置された河川水位など

登録無料 <https://www.anshin.pref.kumamoto.jp/>

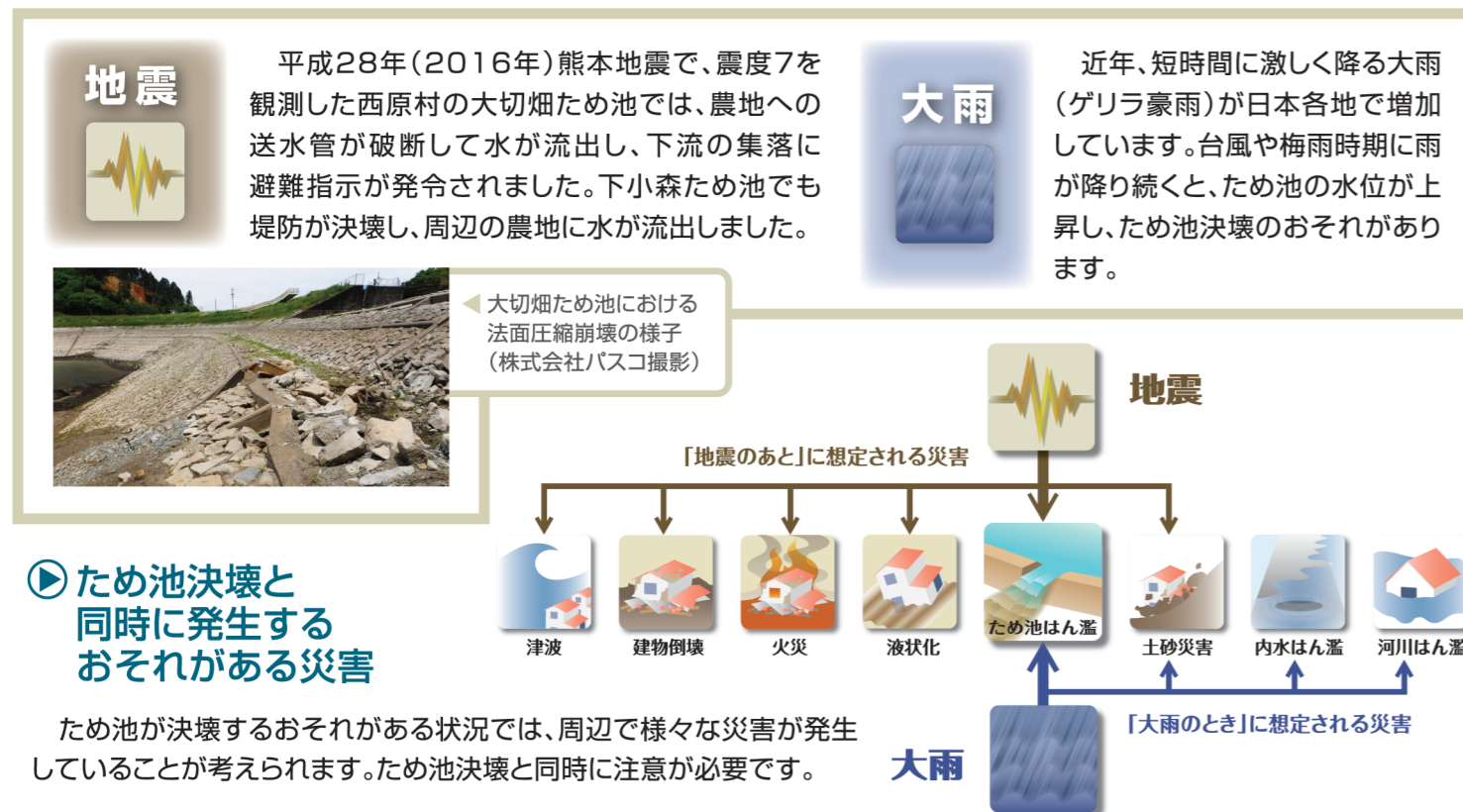
状況に応じた避難をしよう

ため池決壊による浸水の深さを想定した避難の流れ



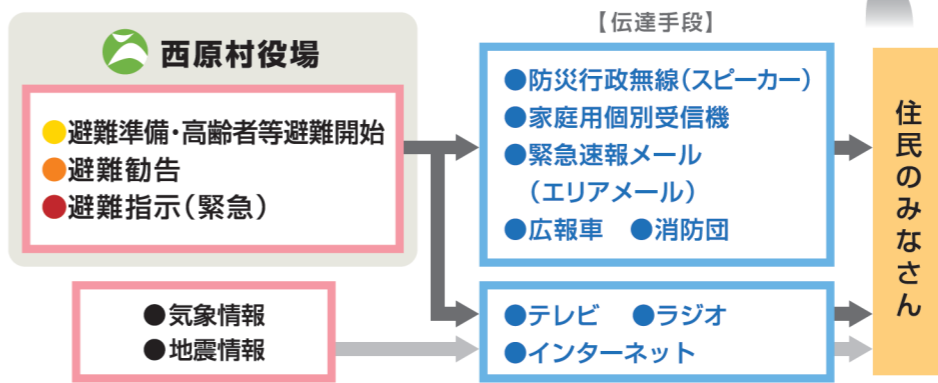
ため池決壊について知ろう

ため池決壊の原因(地震と大雨)



正確な情報を入手しよう

避難情報や気象情報の伝達経路



インターネットによる最新情報の入手先

- 西原村役場**
 - 防災情報
 - 緊急情報 など
 - パソコン・スマートフォン・携帯電話
 - <http://www.vill.nishihara.kumamoto.jp/>
- 熊本県防災情報ホームページ**
 - 緊急災害情報
 - 被害情報
 - 県内の雨量・水位 など
 - パソコン・スマートフォン
 - <http://cyber.pref.kumamoto.jp/bousai/>
- 気象庁(熊本地方気象台)**
 - 天気予報
 - 気象警報・注意報
 - 降水ナウキャスト など
 - パソコン・スマートフォン
 - <http://www.jma-net.go.jp/kumamoto/>

避難情報の種類	みなさんのとるべき行動
●避難準備・高齢者等避難開始	●避難に向けた準備を開始してください。 ●高齢者や障がい者など、避難に時間のかかる方は、避難を開始してください。
●避難勧告	●身の安全を確保し、家族や近所で助け合いながら、あわてず、すみやかに避難してください。
●避難指示(緊急)	●すぐに避難してください。 ●既に危険が差し迫って避難が困難な場合は、自宅の2階や近くの高い建物へ避難してください。