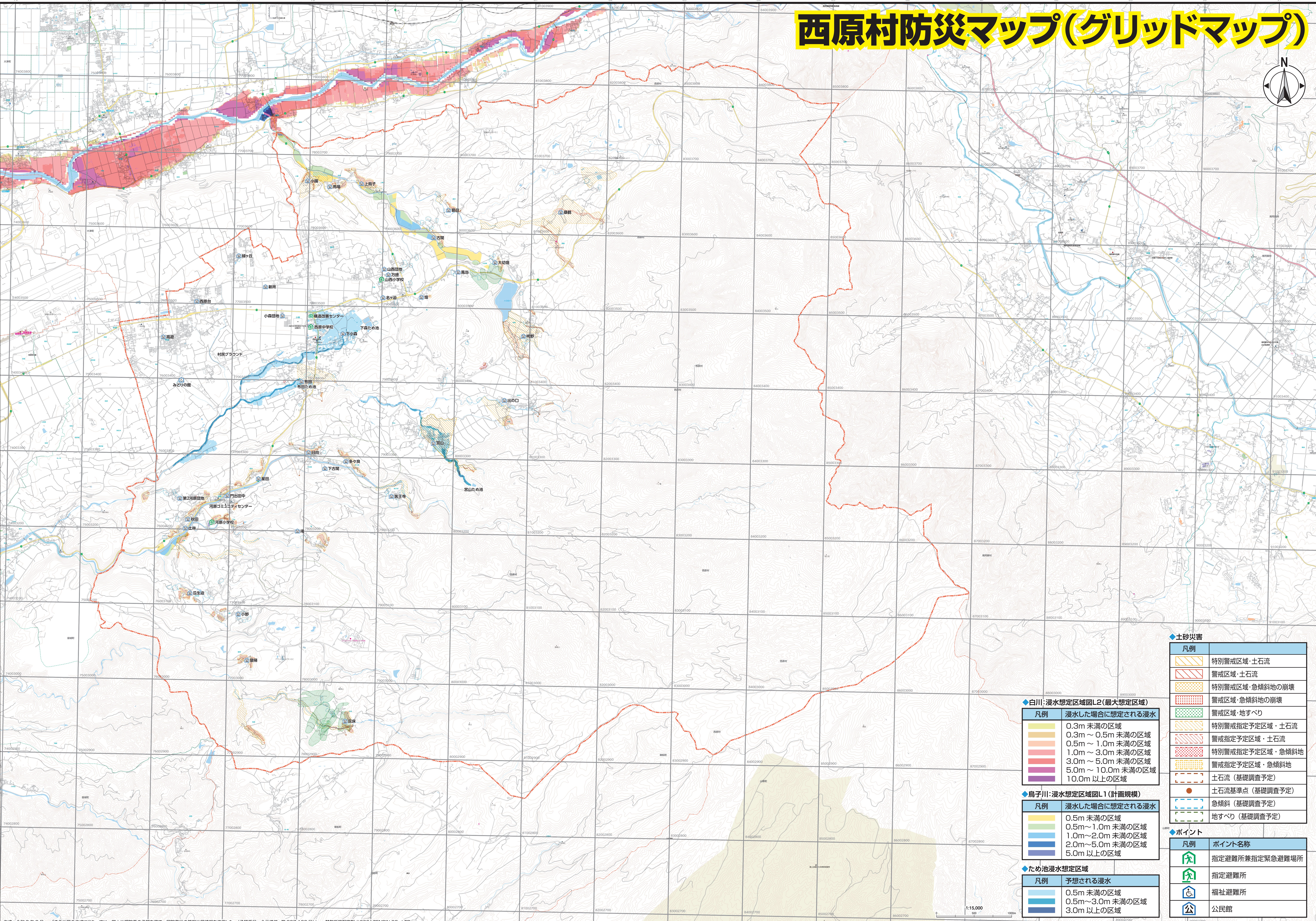
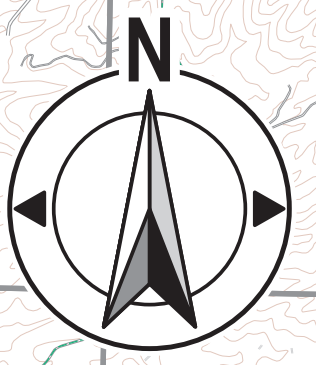


# 西原村防災マップ(グリッドマップ)



◆白川: 浸水想定区域図L2(最大想定区域)

凡例	浸水した場合に想定される浸水
	0.3m 未満の区域
	0.3m ~ 0.5m 未満の区域
	0.5m ~ 1.0m 未満の区域
	1.0m ~ 3.0m 未満の区域
	3.0m ~ 5.0m 未満の区域
	5.0m ~ 10.0m 未満の区域
	10.0m 以上の区域

◆鳥子川: 浸水想定区域図L1(計画規模)

凡例	浸水した場合に想定される浸水
	0.5m 未満の区域
	0.5m~1.0m 未満の区域
	1.0m~2.0m 未満の区域
	2.0m~5.0m 未満の区域
	5.0m 以上の区域

◆ため池浸水想定区域

凡例	予想される浸水
	0.5m 未満の区域
	0.5m~3.0m 未満の区域
	3.0m 以上の区域

◆土砂災害

凡例	
	特別警戒区域・土石流
	警戒区域・土石流
	特別警戒区域・急傾斜地の崩壊
	警戒区域・急傾斜地の崩壊
	警戒区域・地すべり
	特別警戒指定予定区域・土石流
	警戒指定予定区域・土石流
	特別警戒指定予定区域・急傾斜地
	警戒指定予定区域・急傾斜地
	土石流(基礎調査予定)
	土石流基準点(基礎調査予定)
	急傾斜(基礎調査予定)
	地すべり(基礎調査予定)

◆ポイント

凡例	ポイント名称
	指定避難所兼指定緊急避難場所
	指定避難所
	福祉避難所
	公民館

1:15,000  
0 50 100m