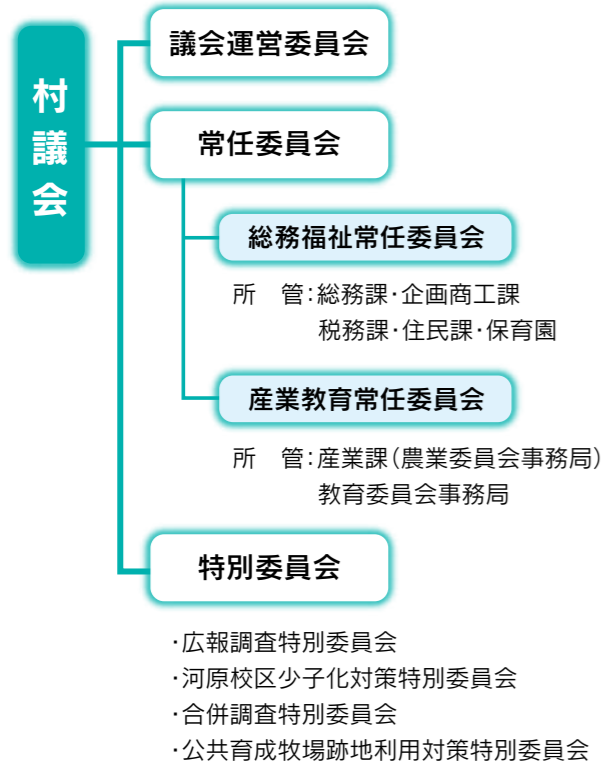


[村議会の組織図]



Assembly

Japanese municipalities are generally run by a mayor and a unicameral assembly. Nishihara is no exception. The Nishihara villagers themselves. The Assembly holds regularly scheduled Village Assembly meetings four times a year to discuss matters such as the budget, village ordinances, and other important policy matters. In addition, the Assembly can hold occasional emergency meetings regarding urgent matters. In order to keep the villagers informed, a copy of each meeting. Beginning in the 1990s, the Japanese government began to undergo a significant decentralization process. The different levels of government periodically shift their responsibilities, usually in the direction of local government bodies. As a result, local contributes to the preservation of unique local cultures and governments are growing in importance and authority, which traditions.



西原村議会は、村民の代表として選ばれた12名の議員により構成されています。
 年4回の定例会をはじめ、必要に応じて招集される臨時会があり、村の予算や条例などの議案を審議し、村政を進めていく上で重要な事柄を決定します。
 そして、村民に議会活動をわかりやすくお知らせし、ご理解いただくために、議会だより「ゆうすい」を議員自ら作成し、定例会毎に各世帯へ配布しています。
 地方分権の時代を迎えて、多様な化する村民の声を行政に届ける役割を果たしながら負託に応え、開かれた議会をめざして活性化を図るとともに村の発展のために力を注いでいます。

住民の声を行政に反映
 開かれた議会をめざします

議
 会
 Assembly

